

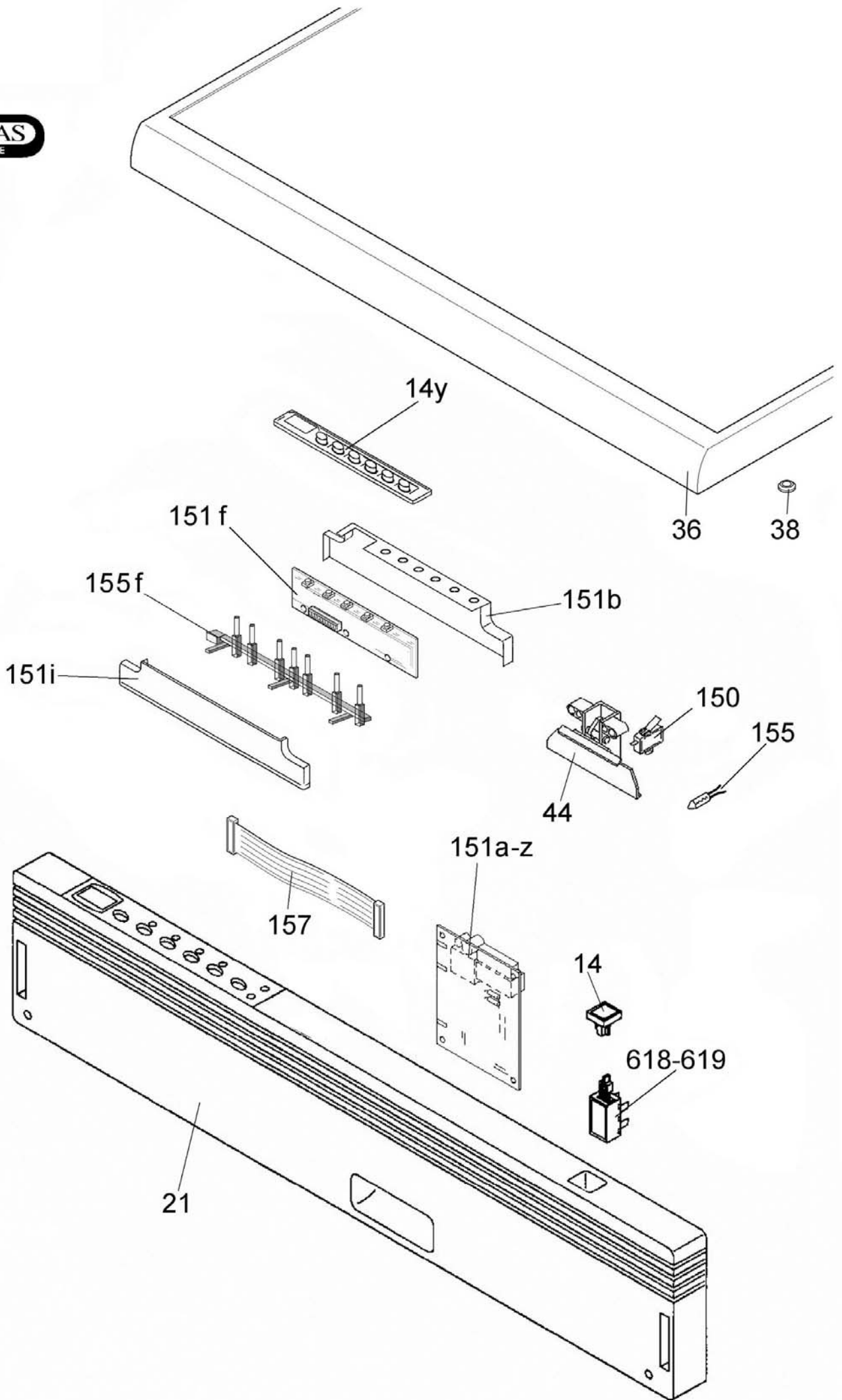


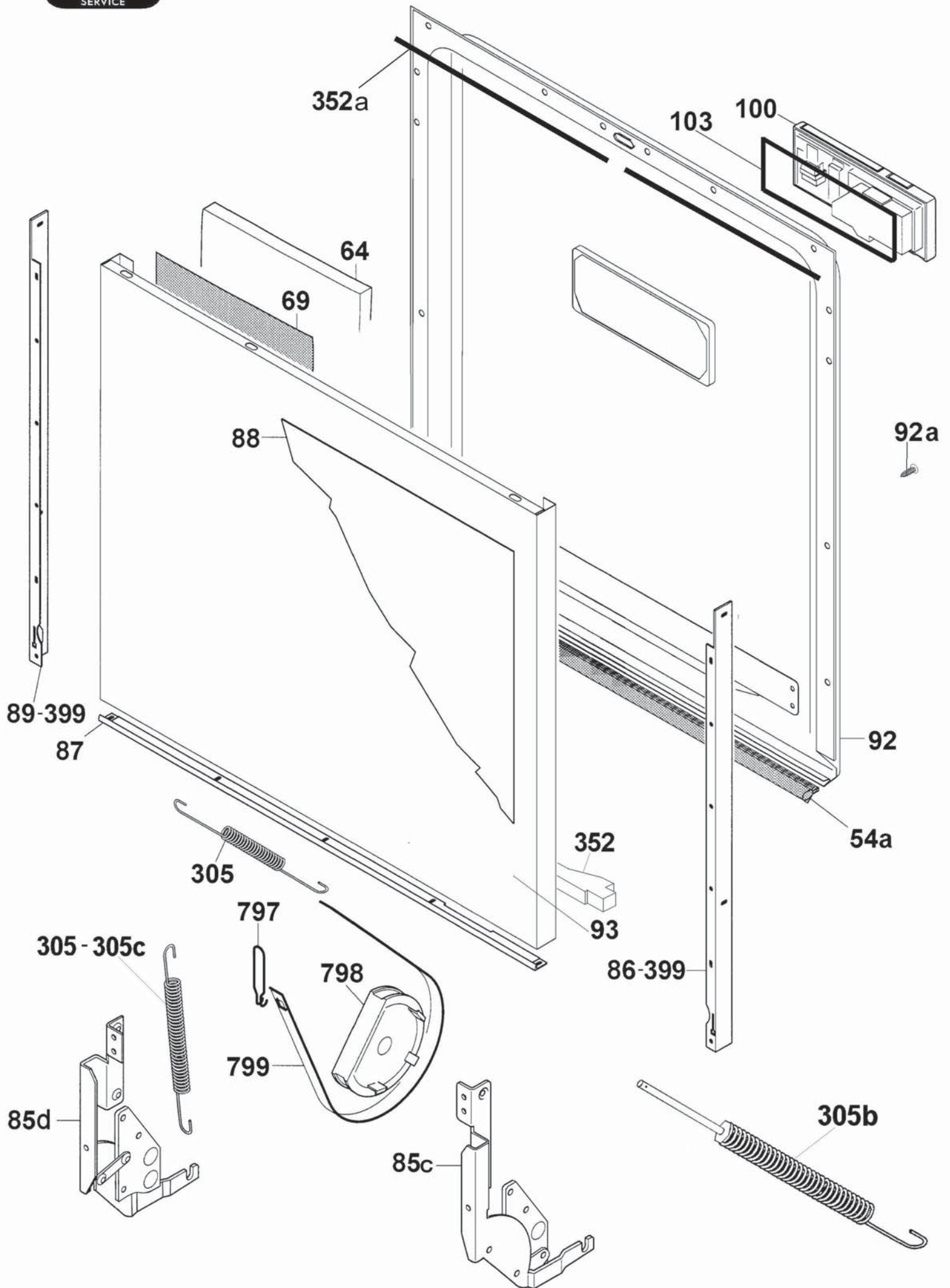
CANDY

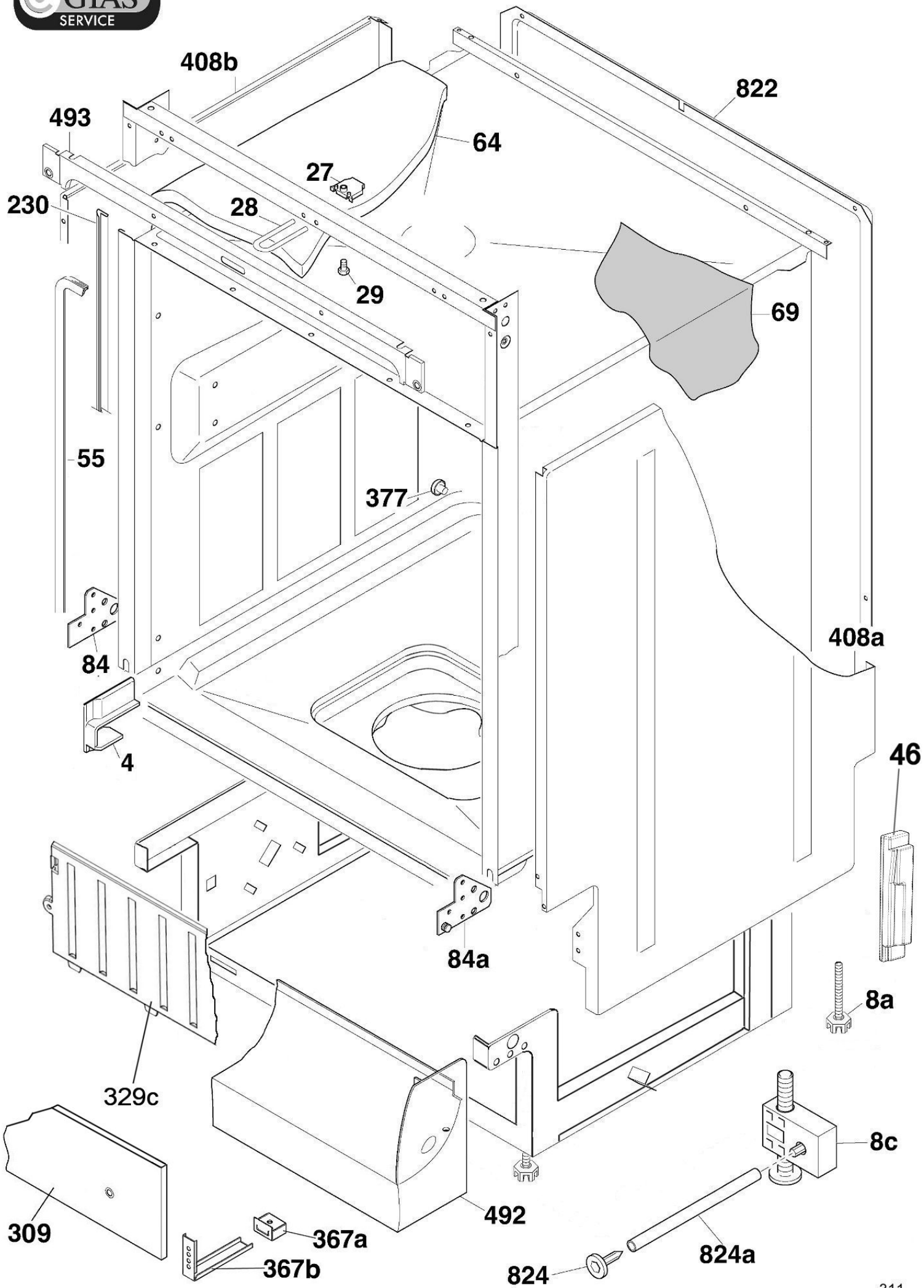
BUILT-IN DISHWASHER

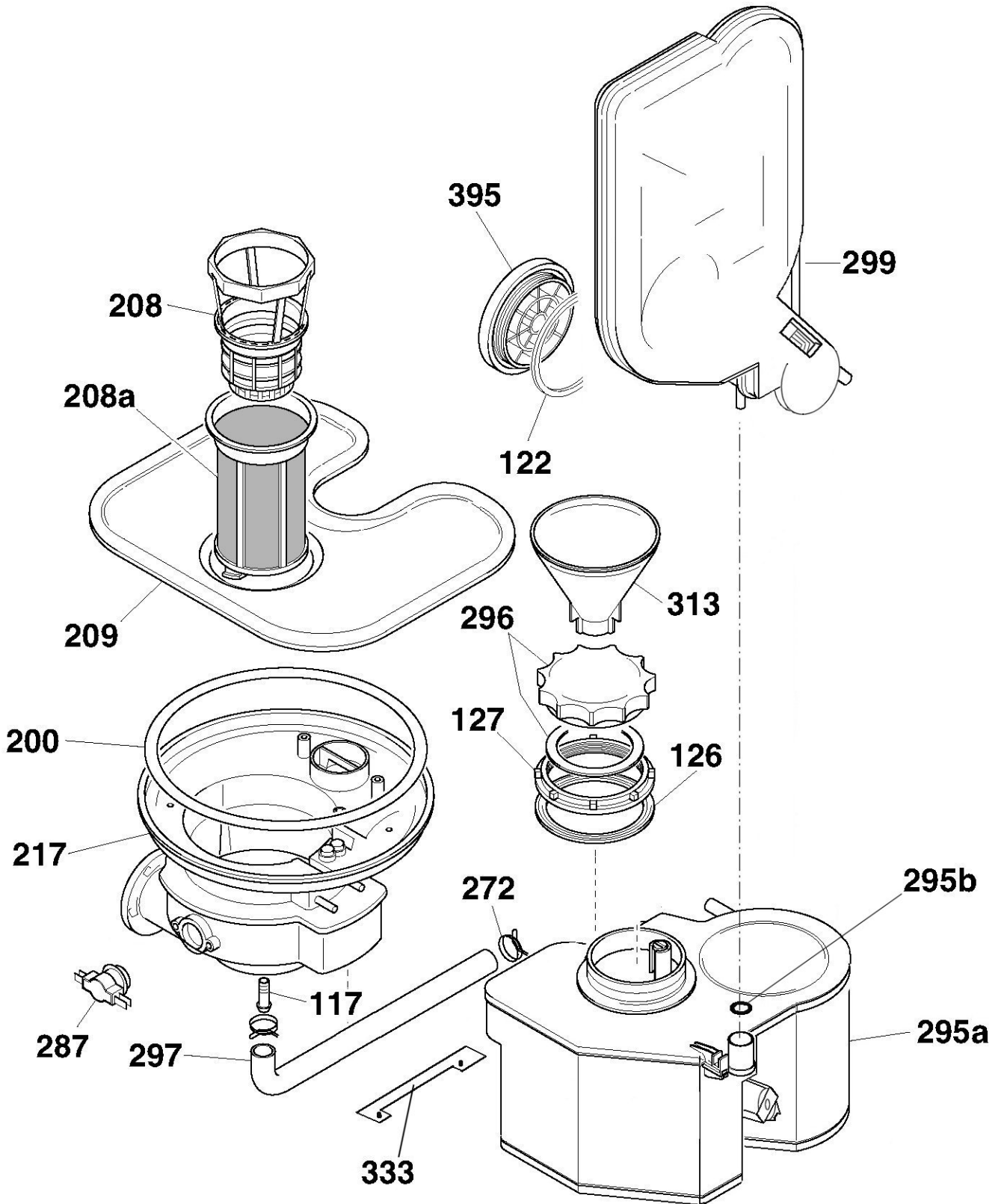
32900270 CDI22E10/1

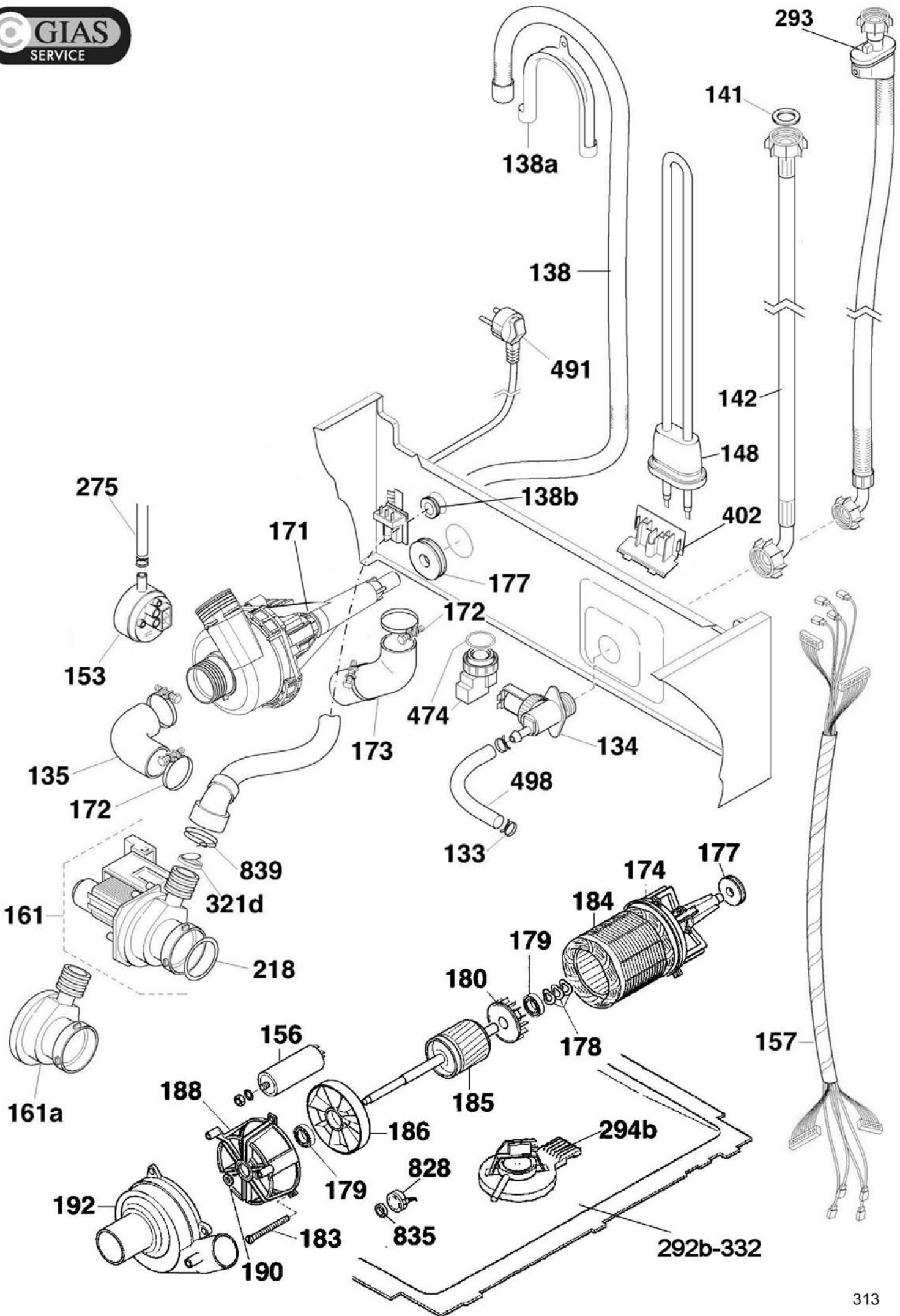
Service Manual

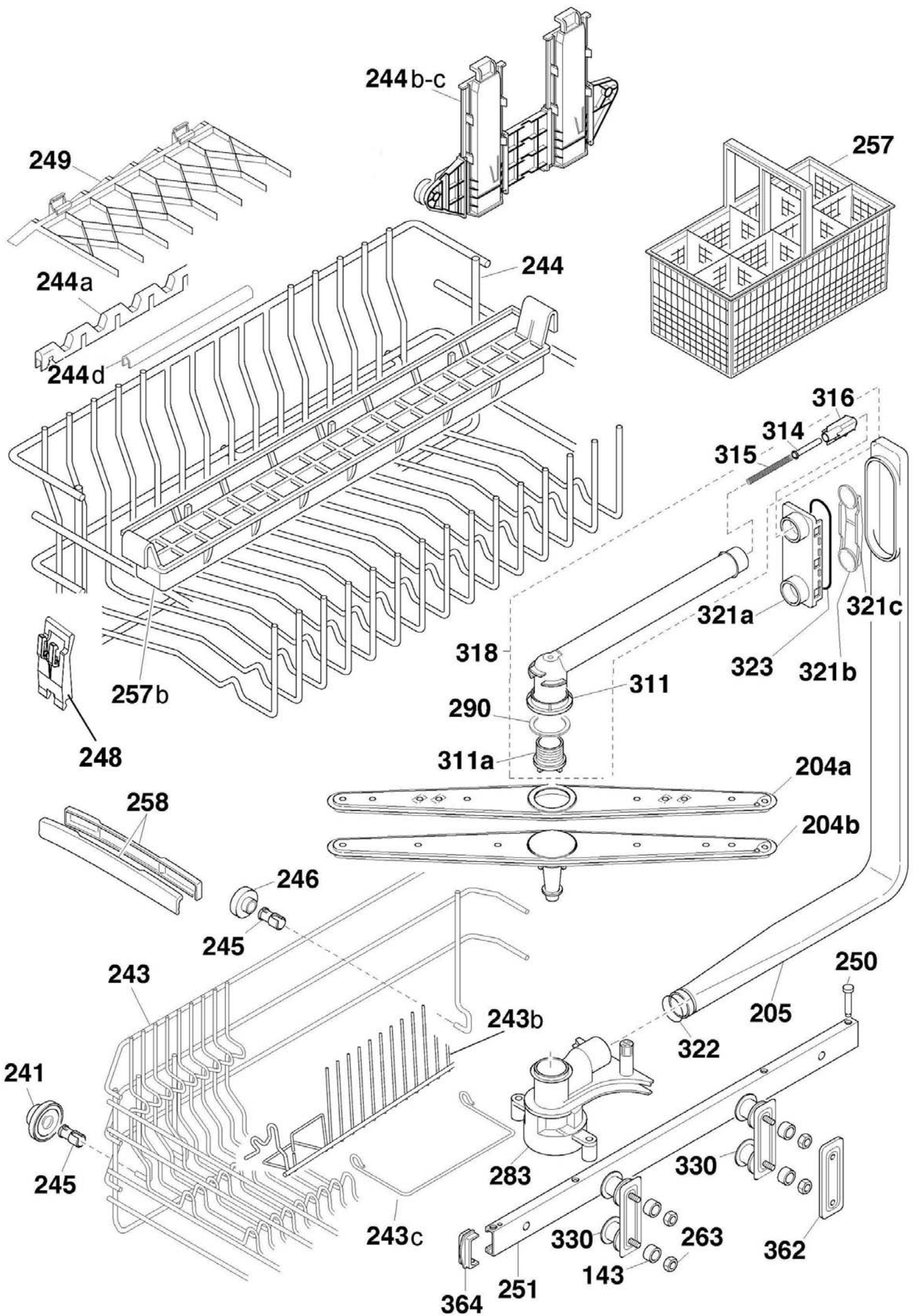














32900270 CDI22E10/1 1039 (20/09/2010)

Ref.	Descrizione - Description - Beschreibung - Descripcion	Ricambio Part No. Piece E-Teil Pieza	Inizio Beginning Debut Begin Inicio	Fine Ending Fin End Fin
4a	Right basket guide	41017657		
4b	Left basket guide	41017656		
8a	Foot	41026789		
8c	Rear adjustable foot	91670150		
14g	ON-OFF push button	41012556		
14y	Keyboard for Module	41012426		
21a	Control panel	41034631		
27	Closure regulator	91800770		
28	Catch	41014449		
29	Screw	41013184		
44	Door lock	41013195		
54a	Innerdoor lower gasket	91620003		
55	Front gasket	41019164		
69	Insulating panel	41017649		
85c	R/H hinge assy	41026939		
85d	L/H hinge assy	41026940		
92	Innerdoor	41010279		
92a	Innerdoor screw	91401201		
93	Door	91800076		
100	Electrodistributor	41010202		
103	Gasket	49004681		
117	Nozzle	92694801		
122	Gasket	41029495		
126	Seal gasket	41029550		
127	Metal ring	41029551		
133	Clip	92470012		
134	Electrovalve	41033495		
135a	Hose	41015227		
138	Drain hose	91670102		
138a	Drain house elbow	92689587		
138b	Hoseb clamp	91600328		



32900270 CDI22E10/1 1039 (20/09/2010)

Ref.	Descrizione - Description - Beschreibung - Descripcion	Ricambio Part No. Piece E-Teil Pieza	Inizio Beginning Debut Begin Inicio	Fine Ending Fin End Fin
141	Seal gasket	92485226		
142a	Fill hose red	91670635		
148a	Outer heater assy	41006831		
150	Door micro switch	41009693		
151a	Electronic module	49021538		
151b	Electr.plate box	41012374		
151f	Programs electronic module	41012533		
151i	Electronic plate cover	41012373		
151z	Not programmed Electronic module	41027100		
153	Level switch	41030820		
155f	Light guide	41012428		
157	Wiring harness	41031013		
157k	8 Way connecton	41012762		
161	Drain pump	91200173		
161a	Drain pump scroll	91600290		
171	Motor pump	41029135		
172	Clip	91408000		
173	Hose	41015226		
177	Motor Schoch absorber	92131762		
200	Drawer gasket	91406300		
204a	Upper spray arm	41009782		
204b	Lower spray arm	41009781		
205	Spray arms tube	41006828		
208	Filter	41005927		
208a	Microfilter	41014367		
209	Filter plate	91800738		
217	Filter bacin.	41026774		
218	OR seal gasket	91406302		
225a	Thermostat Gasket	92445626		
241	Lower basket wheel	91601253		
243	Lower basket	41030482		



32900270 CDI22E10/1 1039 (20/09/2010)

Ref.	Descrizione - Description - Beschreibung - Descripcion	Ricambio Part No. Piece E-Teil Pieza	Inizio Beginning Debut Begin Inicio	Fine Ending Fin End Fin
243b	Inclinable plates holder	41022779		
243c	Inclinable small plates holder	41015096		
244	Upper basket	41030362		
244a	Plates holder	41011632		
244b	Basket regulation assy L/H	41011423		
244c	Basket regulation assy R/H	41011424		
244d	Grip	41011412		
245	Basket wheel pin	91601247		
246	Basket wheel upper.	91601248		
249a	R/H front-L/H rear cups basket	41000751		
249b	L/H front-R/H rear cups basket	41000752		
250	Wheel stopper	91619627		
251	Runner	91800137		
257	Cutlery basket	41030341		
258a	Basket rear handle	41024374		
258b	Basket front handle	41025564		
258c	Post. handle inferior basket	41024373		
258d	Front handle inferior basket	41024375		
272	Clip	92470244		
275	Level hose	41026801		
283a	Hub	41009859		
287m	NTC probe	41022107		
290	Bearing for spray arm	91405300		
295a	Water softener	41026897		
295b	Water softener OR seal gasket	91941698		
296	Water softener stopper	41029552		
297	Hose	91620010		
299	Water softener capacitor	41026799		
305	Spring	92483809		
305b	Door balance assy	41015820		
311	Sleeve	91602981		



32900270 CDI22E10/1 1039 (20/09/2010)

		Ricambio Part No. Piece E-Teil Pieza	Inizio Beginning Debut Begin Inicio	Fine Ending Fin End Fin
Ref.	Descrizione - Description - Beschreibung - Descripcion			
311a	Sleeve	41010216		
314	Slider	91600272		
315	Spring	92484021		
316	Center square	91600271		
318	Upper ramp tube	41009353		
321a	Deviator	41009202		
321b	Deviator valve	91600267		
321c	Deviator valve holder	41009257		
321d	Non return valve	91941700		
322	Seal	91406301		
323	Seal	41009258		
329c	Cover	41027071		
330	Subseq.runner ass.support	91670988		
332	Botton cover	41030370		
333	Water softener reed	49016819		
352a	Upper condensation protection	41035692	1127 (01/07/2011)	
362	Wheel support reinforc.	91602344		
364	Upper basket stopper	91601047		
377	Center square	91621961		
377a	Upper center square	41024985		
395	Air break ring nut	41029447		
399	Built-in envelope assy	41030153		
402	Harness protection	41026797		
408a	R/H later.panel	41026803		
408b	L/H later.panel	41026805		
474	Safety switch	41020658		
474a	Gasket safety switch	41009096		
491	Main cable	41029967		
493	Upper cover	41017653		
498	Hose	41027168		
618c	Unipolar NA+P.A. switch	90489683		



32900270 CDI22E10/1 1039 (20/09/2010)


Ref.	Descrizione - Description - Beschreibung - Descripcion	Ricambio Part No. Piece E-Teil Pieza	Inizio Beginning Debut Begin Inicio	Fine Ending Fin End Fin
797	Hook	92734912		
798	Clutch body	41026792		
799	Clutching band	92895838		
824	Pin	91600493		
824a	Rod	91600495		
839	Clip	92470277		
999	Wiring diagram	41029152		

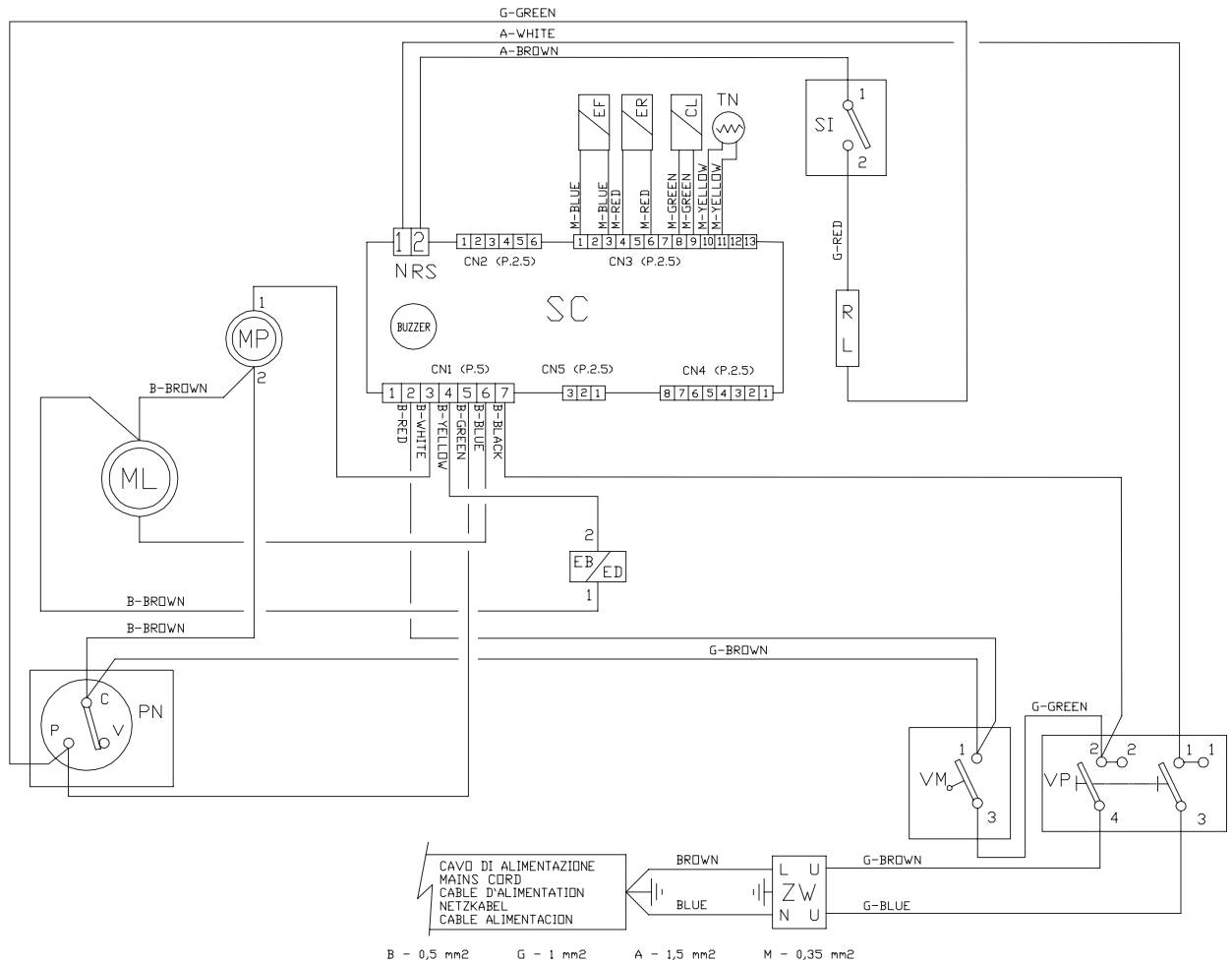


32900270 CDI22E10/1 1039 (20/09/2010) - Modifications History -

Ref.	Descrizione - Description - Beschreibung - Description	Ricambio Part No. Piece E-Teil Pieza	Inizio Beginning Debut Begin Inicio	Fine Ending Fin End Fin
352a	Condensation protection Upper condensation protection	41035692	1127 (01/07/2011)	

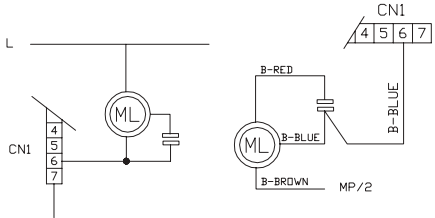
CODICE CODE CODE CODIGO	DENOMINAZIONE DESCRIPTION BESCHREIBUNG DENOMINACION	STOCK STOCK STOCK STOCK	COMPOSIZIONE COMPOSITION KOMPOSITION COMPOSICION	SCHEDA SCHEDA SCHEDA SCHEDA
32000425	CD 455/2-47	47	V1-PD	41029101
32000423	CDF8 615/1-01	01	RA	41029106
32000424	CDF8 315/1-01	01	RA	41029105
32900168	CDI 1010/2-S	01	-	41029103
32900170	CDI 3515/1-02	01	LDA	41029102
32000431	CDF8 648X/1-47	47	RA	41029106
32000432	CDF8 648/1-47	47	RA	41029106
32000433	CDF8 349/1-47	47	RA	41029105
32000435	CDF8 348/1-47	47	RA	41029105
32000436	CDF8 615X/1-47	47	RA	41029106
32000437	CD 222A/1-S	41	V1-PD	41029101
32000438	CD 132/1-S	41	V1-PD	41029101
32000434	CDF8 348X/1-47	47	RA	41029105
32000442	CDF8 315/1-S	01	RA	41029105
32000439	CDF8 312X/1-S	01	RA	41029105
32000441	CDF8 312/1-S	01	RA	41029105
32000440	CDF8 322/1-S	01	RA	41029105
32000480	CDF8 647X-47	47	RA-MB	41027100
32000479	CDF8 647-47	47	RA-MB	41027100
32000472	CDF8 60E10-S	36	RA-MB	41027100
32000473	CDF8 60E10X-S	36	RA-MB	41027100
32000474	CDF8 65E10-S	36	RA-MB-AS	41027100
32000475	CDF8 65E10-01	01	RA-MB	41027100
32000476	CDF8 65E10X-01	01	RA-MB	41027100
32000447	HDD 646 BL/1-47	47	RA	41027100
32000455	HND 645/1-86	86	RA	41029104
32000456	HND 547/1-86	86	RA	41029104
32000457	HDD 6 BL/1-86	86	RA	41027100
32000461	HDD 6/1-S	01	RA	41027100
32000462	HDD 6 BL/1-S	01	RA	41027100
32000463	HDD 6615BL/1-80	80	RA	41027100
32000464	HDD 6615/1-80	80	RA	41027100
32000482	CDF8 382-37	37	-	41029105
32000483	CDF8 382X-37	37	-	41029105
32900182	CDI 1012/A-80	80	-	41029103
32900183	CDI 2012E10-02	02	WM-TA-LDA	41030216
32900189	CDI 2012/1-02	02	LDA	41029102
32900188	CDS 155X/1-S	02	SD-LDA-V1-PD	41029100
32900185	CDS 220W/1-S	02	LDA-V1-PD	41029100
32900187	CDS 220X/1-S	02	LDA-V1-PD	41029100
32900186	CDS 220N/1-S	02	LDA-V1-PD	41029100
32900190	CDI 2012E10-S	02	WM-TA-LDA	41030216
32900184	CDI 2012/1-S	36	LDA	41029102
32900206	CDI 2612-47	47	LDA	41029102
32900203	CDS 330W-47	47	SD-LDA-V1-PD	41029100
32900202	CDS 330N-47	47	SD-LDA-V1-PD	41029100
32900204	CDS 330X-47	47	SD-LDA-V1-PD	41029100
32900191	CDI 3515/1-S	01	LDA-AS	41029102
32900200	CDI 20E10-80	80	WM-TA-LDA	41030216
32900221	CDS 530W-47	47	SD-LDA-V1-PD-WM-TA	41030216
32900205	CDS 530N-47	47	SD-LDA-V1-PD-WM-TA	41030216
32900220	CDS 530X-47	47	SD-LDA-V1-PD-WM-TA	41030216
32900216	RLI 61 RB-47	47	SD-LDA-V1-PD-LB	41029100
32900210	RLF 101-47	47	LDA	41029102
32900209	RLF 5B/1-47	47	LDA	41029102
32900214	RLI 61 PN-47	47	SD-LDA-V1-PD-LB	41029100
32900215	RLI 61 IN-47	47	SD-LDA-V1-PD-LB	41029100
32900211	RLI 71 VV-47	47	SD-LDA-V1-PD-LB	41029100
32900212	RLI 71 AV-47	47	SD-LDA-V1-PD-LB	41029100
32900213	RLI 71 BA-V-47	47	SD-LDA-V1-PD-LB	41029100
32900196	HLSI 2000/1-30	30	LDA	41029102
32900199	HFI 3015/1-80	80	LDA	41029102
32900198	HFI 3G10-80	80	LDA-MB	41027100
32900197	HLSI 300G-S	36	LDA-MB	41027100
32900207	HGOI 300G-86	86	LDA-MB	41027100

	VARIANTI SIGNIFICATIVE SIGNIFICANT VARIATIONS VARIATIONS SIGNIFICATIVES BEZEICHNENDE VARIANTEN VARIANTES SIGNIFICATIVAS	
	DATA-DATE-DATE DATUM - FECHA	INDICE-INDEX-INDEX ANZEIGER-INDICE
LAVASTOVIGLIE -DISHWASHER-LAVE VAISSELLE GESCHIRRSPUELAUTOMAT-LAVAVAJILLAS	30.05.08	A00
	15.01.09	A07
SCHEMA ELETTRICO ELECTRICAL DIAGRAMS - SCHEMAS ELETRIQUE ELEKTRISCHE SCHALTPLASE - ESQUEMA ELECTRICO		
CODICE DISEGNO - DRAWING CODE - CODE SCHEMA ELECTRIQUE - ELEKTRISCHE SCHEMA CODE - CODIGO DISENO		
41029152		



B - 0,5 mm² G - 1 mm² A - 1,5 mm² M - 0,35 mm²

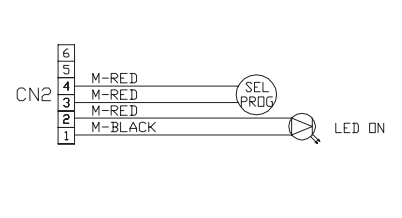
WM - WIMER PUMP(MOTORE WIMER)



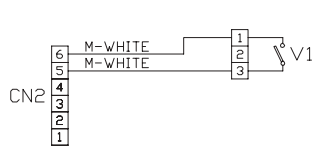
MV - DRYER SYSTEM(VENTOLA DI ASCIUGATURA)



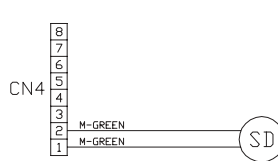
PD - (PROGRAM SELECTOR)SELETTORE PROGRAMMI ECO



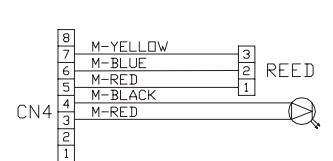
V1 - OPTION SWITCH(TASTO OPZIONE)



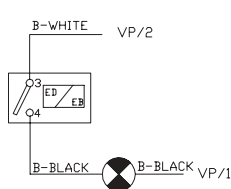
SD - START DELAY(PARTENZA RITARDATA)



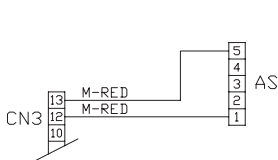
LDA - LOW VOLTAGE LED(LED SALE A BASSA TENSIONE)



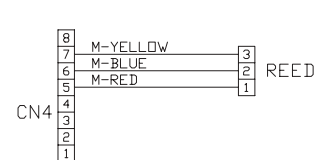
LB - REED BRILLANTE(ECO)



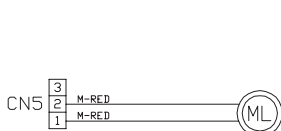
AS - ACQUASTOP



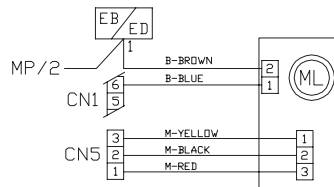
RA - REED SALT(REED SALE)



TA - TACHO(DINAMO TACHIMETRICA)



MB - MOTOR BRUSHLESS(MOTORE BRUSHLESS)



NOTA:THE NUMERATION OF THE CONNECTORS IS FOR CONNECTORS STOCKO
THE NUMERATION OF THE CONNECTORS TYCO-AMP IS OPPOSITE THEN STOCKO

	A	B	C	D	E	F	OPZIONE PLUS										Tempistica step							
							NOTTE	ECO PLUS	ECO	DELICATO	AUTO UNIVERSALE PLUS	AUTO UNIVERSALE	AUTO GIORNALIERO	UNIVERSALE PLUS	UNIVERSALE	GIORNALIERO	IGIENIZZANTE	INTENSIVO	FORTE VELOCE	CLASSE A 59'	RAPIDO	AMMOLLO		
1	1	FASI DI LAVAGGIO						OPZIONE PLUS																Tempistica step
2	2																							
3	3																							
4	4							ALTERATORE						PIU	PIU	BASE	MENO	PIU	BASE	MENO	PIU	BASE	MENO	
5	5	RISCIACQUO RESINE ***																						
6	6	*Carico (C)			Scarico	Sc.Resine																		
7	7	*			Scarico																			
8	8	*Carico (C)			Scarico	Sc.Resine																		
9	9	*			Scarico																			
10	10	*Carico (C)			Scarico	Sc.Resine																		
11	11	PRELAVAGGIO																						
12	12				Scarico																			
13	13	Carico (P)																						
14	14	Carico (C)																						
15	15	Pausa																						
16	16	Carico (C)	Lavaggio																					
17	17	Carico (P)	Lavaggio																					
18	18		Lavaggio	Resistenza																				
19	19		Lavaggio																					
20	20		Lavaggio		Scarico																			
21	21		Pausa																					
22	22				Scarico																			
23	23	Carico (T)			Scarico	Pulizia filtro																		
24	24	LAVAGGIO																						
25	25	Carico (P)																						
26	26	Carico (C)																						
27	27	Pausa																						
28	28	Carico (C)	Lavaggio																					
29	29	Carico (P)	Lavaggio																					
30	30		Lavaggio		Detersivo																			
31	31		Lavaggio																					
32	32		Lavaggio	Resistenza																				
33	33		Lavaggio																					
34	34				Scarico																			
35	35		Lavaggio																					
36	36		Lavaggio																					
37	37		Lavaggio																					
38	38	Carico (C)	Lavaggio																					
39	39	Carico (P)	Lavaggio																					
40	40		Lavaggio																					
41	41		Lavaggio		Scarico																			
42	42				Scarico																			
43	43	Carico (C)			Scarico	Pulizia filtro																		
44	44				Scarico																			
45	45	RISCIACQUO FREDDO																						
46	46	Carico (P)																						
47	47	Carico (C)																						
48	48	Carico (C)	Lavaggio																					
49	49	Carico (P)	Lavaggio																					
50	50		Lavaggio																					
51	51																							
52	52		Lavaggio		Scarico																			
53	53		Pausa																					
54	54				Scarico																			
55	55	RISCIACQUO CALDO																						
56	56	Carico (P)																						
57	57	Carico (C)																						
58	58	Carico (C)	Lavaggio																					
59	59	Carico (P)	Lavaggio																					
60	60		Lavaggio																					
61	61		Lavaggio		Rigenero																			
62	62		Lavaggio	Resistenza																				
63	63		Lavaggio		Brillantante																			
64	64	ASCIUGATURA TRADIZIONALE																						
65	65	Lavaggio	Resistenza		valore Eeprom																			
66	66		Lavaggio																					
67	67		Lavaggio		Scarico																			
68	68	Carico (C)																						
69	69				Rigenero																			
70	70				Scarico																			
71	71		Pausa																					
72	72		Pausa																					
73	73	*Carico (C)			Scarico	Sc.Resine																		
74	74	*			Scarico																			
75	75	*Carico (C)			Scarico	Sc.Resine																		
76	76	*			Scarico																			
77	77	*Carico (C)			Scarico	Sc.Resine																		
78	78				Scarico																			
79	79	ASCIUGATURA VENTILATA																						
80	80	Lavaggio	Resistenza																					
81	81		Lavaggio																					
82	82		Lavaggio		Scarico																			
83	83	Carico (C)																						
84	84				Rigenero																			
85	85				Scarico																			
86	86		Pausa																					
87	87		Pausa																					
88	88		Ventilazione																					
89	89	*Carico (C)			Scarico	Sc.Resine																		
90	90	*			Scarico																			
91	91	*Carico (C)			Scarico	Sc.Resine																		
92	92	*			Scarico																			
93	93	*Carico (C)			Scarico	Sc.Resine																		
94	94				Scarico																			
95	95	Countdown						243	190			125			125			140						
96	96	P< attesa vuoto pressostato P> attesa pieno pressostato																						
97	97																							
98	98	OPZIONE PLUS: Viene sempre eseguita la colonna Più . Velocità motore sempre a 2500/4500rpm(tranne che per il ciclo notte) - Inibisce il sensore di torbidità																						
99	99	L'opzione non è attiva con i cicli Rapidi (Giornaliero,Rapido e Ammollo)																						
100	100	Se l'opzione viene abbinata al ciclo ECO verrà eseguito il ciclo notte																						

1	2	OPZIONE ECO															Tempistica step		
		NOTTE	ECO PLUS	ECO	DELICATO	AUTO UNIVERSALE PLUS	AUTO UNIVERSALE	AUTO GIORNALIERO	UNIVERSALE PLUS	UNIVERSALE	GIORNALIERO	IGIENIZZANTE	INTENSIVO	FORTE VELOCE	CLASSE A 59'	RAPIDO		AMMOLLO	
3	3	FASI DI LAVAGGIO																	
4	4	ALTERATORE																	
5	5	RISCIACQUO RESINE ***																	
6	6	*Carico (C)																	
7	7	*																	
8	8	*Carico (C)																	
9	9	*																	
10	10	*Carico (C)																	
11	11	PRELAVAGGIO																	
12	12																		
13	13	Carico (P)																	
14	14	Carico (C)																	
15	15	Pausa																	
16	16	Carico (C)	Lavaggio																
17	17	Carico (P)	Lavaggio																
18	18			Resistenza															
19	19																		
20	20																		
21	21																		
22	22																		
23	23	Carico (T)																	
24	24	LAVAGGIO																	
25	25	Carico (P)																	
26	26	Carico (C)																	
27	27	Pausa																	
28	28	Carico (C)	Lavaggio																
29	29	Carico (P)	Lavaggio																
30	30																		
31	31																		
32	32		Lavaggio	Resistenza															
33	33		Lavaggio																
34	34																		
35	35		Lavaggio																
36	36		Lavaggio																
37	37		Lavaggio																
38	38	Carico (C)	Lavaggio																
39	39	Carico (P)	Lavaggio																
40	40		Lavaggio																
41	41		Lavaggio																
42	42																		
43	43	Carico (C)																	
44	44																		
45	45	RISCIACQUO FREDDO																	
46	46	Carico (P)																	
47	47	Carico (C)																	
48	48	Carico (C)	Lavaggio																
49	49	Carico (P)	Lavaggio																
50	50		Lavaggio																
51	51																		
52	52		Lavaggio																
53	53		Pausa																
54	54																		
55	55	RISCIACQUO CALDO																	
56	56	Carico (P)																	
57	57	Carico (C)																	
58	58	Carico (C)	Lavaggio																
59	59	Carico (P)	Lavaggio																
60	60		Lavaggio																
61	61		Lavaggio																
62	62		Lavaggio	Resistenza															
63	63		Lavaggio																
64	64	ASCIUGATURA TRADIZIONALE																	
65	65		Lavaggio	Resistenza															
66	66		Lavaggio																
67	67		Lavaggio																
68	68	Carico (C)																	
69	69																		
70	70																		
71	71		Pausa																
72	72		Pausa																
73	73	*Carico (C)																	
74	74	*																	
75	75	*Carico (C)																	
76	76	*																	
77	77	*Carico (C)																	
78	78																		
79	79	ASCIUGATURA VENTILATA																	
80	80		Lavaggio	Resistenza															
81	81		Lavaggio																
82	82		Lavaggio																
83	83	Carico (C)																	
84	84																		
85	85																		
86	86		Pausa																
87	87		Pausa																
88	88		Ventilazione																
89	89	*Carico (C)																	
90	90	*																	
91	91	*Carico (C)																	
92	92	*																	
93	93	*Carico (C)																	
94	94																		
95	95	Countdown																	
96	96	P< attesa vuoto pressostato P> attesa pieno pressostato																	
97	97																		
98	98	OPZIONE ECO: Prevale su tutte le altre opzioni-Modifica colonna base, colonna più e colonna meno-Cicli AUTO modificati solo da torbidimetro																	
99	99	Vien eseguito 1 risciacquo nei cicli universale più,intensivo e intensivo più																	
100	100	Diminuisce la temperatura nelle fasi di prelavaggio e lavaggio di 10°C, e comunque non deve scendere al di sotto dei 45°C																	
101	101	La temperatura del lavaggio del ciclo universale rimane 55°C																	
102	102	L'asciugatura verrà eseguita sempre(anche asciugatura auto) con una temperatura di 55°C ed un tempo di 10'																	

	A	B	C	D	E	F	OPZIONE MEZZO CARICO											Tempistica step							
							G	H	I	J	K	L	M	N	O	P	Q		R	S	T	U	V		
1	1	FASI DI LAVAGGIO																							
2	2																								
3	3																								
4	4	ALTERATORE						PIU	PIU	BASE	MENO	PIU	BASE	MENO	PIU	BASE	MENO	PIU	BASE	MENO	PIU	BASE	MENO		
5	5	RISCIACQUO RESINE ***																							
6	6	*Carico (C) Scarico Sc.Resine																							
7	7	* Scarico																							
8	8	*Carico (C) Scarico Sc.Resine																							
9	9	* Scarico																							
10	10	*Carico (C) Scarico Sc.Resine																							
11	11	PRELAVAGGIO																							
12	12	Scarico																							
13	13	Carico (P)																							
14	14	Carico (C)																							
15	15	Pausa																							
16	16	Carico (C) Lavaggio																							
17	17	Carico (P) Lavaggio																							
18	18	Lavaggio Resistenza																							
19	19	Lavaggio																							
20	20	Lavaggio Scarico																							
21	21	Pausa																							
22	22	Scarico																							
23	23	Carico (T) Scarico Pulizia filtro																							
24	24	LAVAGGIO																							
25	25	Carico (P)																							
26	26	Carico (C)																							
27	27	Pausa																							
28	28	Carico (C) Lavaggio																							
29	29	Carico (P) Lavaggio																							
30	30	Lavaggio Detersivo																							
31	31	Lavaggio																							
32	32	Lavaggio Resistenza																							
33	33	Lavaggio																							
34	34	Scarico																							
35	35	Lavaggio																							
36	36	Lavaggio																							
37	37	Lavaggio																							
38	38	Carico (C) Lavaggio																							
39	39	Carico (P) Lavaggio																							
40	40	Lavaggio																							
41	41	Lavaggio Scarico																							
42	42	Scarico																							
43	43	Carico (C) Scarico Pulizia filtro																							
44	44	Scarico																							
45	45	RISCIACQUO FREDDO																							
46	46	Carico (P)																							
47	47	Carico (C)																							
48	48	Carico (C) Lavaggio																							
49	49	Carico (P) Lavaggio																							
50	50	Lavaggio																							
51	51	Lavaggio																							
52	52	Lavaggio Scarico																							
53	53	Pausa																							
54	54	Scarico																							
55	55	RISCIACQUO CALDO																							
56	56	Carico (P)																							
57	57	Carico (C)																							
58	58	Carico (C) Lavaggio																							
59	59	Carico (P) Lavaggio																							
60	60	Lavaggio																							
61	61	Lavaggio Rigenero																							
62	62	Lavaggio Resistenza																							
63	63	Lavaggio Brillantante																							
64	64	ASCIUGATURA TRADIZIONALE																							
65	65	Lavaggio Resistenza valore Eeprom																							
66	66	Lavaggio																							
67	67	Lavaggio Scarico																							
68	68	Carico (C)																							
69	69	Rigenero																							
70	70	Scarico																							
71	71	Pausa																							
72	72	Pausa																							
73	73	*Carico (C) Scarico Sc.Resine																							
74	74	* Scarico																							
75	75	*Carico (C) Scarico Sc.Resine																							
76	76	* Scarico																							
77	77	*Carico (C) Scarico Sc.Resine																							
78	78	* Scarico																							
79	79	ASCIUGATURA VENTILATA																							
80	80	Lavaggio Resistenza																							
81	81	Lavaggio																							
82	82	Lavaggio Scarico																							
83	83	Carico (C)																							
84	84	Rigenero																							
85	85	Scarico																							
86	86	Pausa																							
87	87	Pausa																							
88	88	Ventilazione																							
89	89	*Carico (C) Scarico Sc.Resine																							
90	90	* Scarico																							
91	91	*Carico (C) Scarico Sc.Resine																							
92	92	* Scarico																							
93	93	*Carico (C) Scarico Sc.Resine																							
94	94	* Scarico																							

95 Countdown 238 185 170 80 120 105 75 120 105 75 135 125 80
 96 P< attesa vuoto pressostato P> attesa pieno pressostato
 97

98 **OPZIONE MEZZO CARICO:** Viene attivata la funzione MENO-II display visualizzerà 5 minuti in meno

1	2	3	OPZIONE EXTRA DRY															Tempistica step	
			NOTTE	ECO PLUS	ECO	DELICATO	AUTO UNIVERSALE PLUS	AUTO UNIVERSALE	AUTO GIORNALERO	UNIVERSALE PLUS	UNIVERSALE	GIORNALERO	IGIENIZZANTE	INTENSIVO	FORTE VELOCE	CLASSE A 59'	RAPIDO		AMMOLLO
4	FASI DI LAVAGGIO		PIU	PIU	BASE	MENO	PIU	BASE	MENO	PIU	BASE	MENO	PIU	BASE	MENO	PIU	BASE	MENO	
5	ALTERATORE																		
6	*Carico (C)	Scarico Sc.Resine																	
7	*	Scarico																	
8	*Carico (C)	Scarico Sc.Resine																	
9	*	Scarico																	
10	*Carico (C)	Scarico Sc.Resine																	
11	PRELAVAGGIO																		
12		Scarico																	
13	Carico (P)																		
14	Carico (C)																		
15	Pausa																		
16	Carico (C)	Lavaggio																	
17	Carico (P)	Lavaggio																	
18		Lavaggio Resistenza																	
19		Lavaggio																	
20		Lavaggio Scarico																	
21	Pausa																		
22		Scarico																	
23	Carico (T)	Scarico Pulizia filtro																	
24	LAVAGGIO																		
25	Carico (P)																		
26	Carico (C)																		
27	Pausa																		
28	Carico (C)	Lavaggio																	
29	Carico (P)	Lavaggio																	
30		Lavaggio Detersivo																	
31		Lavaggio Resistenza																	
32		Lavaggio																	
33		Lavaggio																	
34		Lavaggio Scarico																	
35		Lavaggio																	
36		Lavaggio																	
37		Lavaggio																	
38	Carico (C)	Lavaggio																	
39	Carico (P)	Lavaggio																	
40		Lavaggio																	
41		Lavaggio Scarico																	
42		Lavaggio Scarico																	
43	Carico (C)	Lavaggio Scarico Pulizia filtro																	
44		Lavaggio Scarico																	
45	RISCIACQUO FREDDO																		
46	Carico (P)																		
47	Carico (C)																		
48	Carico (C)	Lavaggio																	
49	Carico (P)	Lavaggio																	
50		Lavaggio																	
51		Lavaggio Scarico																	
52		Lavaggio																	
53	Pausa																		
54		Lavaggio Scarico																	
55	RISCIACQUO CALDO																		
56	Carico (P)																		
57	Carico (C)																		
58	Carico (C)	Lavaggio																	
59	Carico (P)	Lavaggio																	
60		Lavaggio																	
61		Lavaggio Rigenero																	
62		Lavaggio Resistenza																	
63		Lavaggio Brillantante																	
64	ASCIUGATURA TRADIZIONALE																		
65		Lavaggio Resistenza valore Eeprom			73°C		73°C		73°C		73°C		73°C						
66		Lavaggio																	
67		Lavaggio Scarico																	
68	Carico (C)																		
69		Lavaggio Rigenero																	
70		Lavaggio Scarico																	
71	Pausa				40'		40'		40'		40'		40'						
72	Pausa																		
73	Carico (C)	Scarico Sc.Resine																	
74	*	Scarico Sc.Resine																	
75	Carico (C)	Scarico Sc.Resine																	
76	*	Scarico Sc.Resine																	
77	Carico (C)	Scarico Sc.Resine																	
78	*	Scarico																	
79	ASCIUGATURA VENTILATA																		
80		Lavaggio Resistenza			65°C		65°C		65°C		65°C		65°C						
81		Lavaggio																	
82		Lavaggio Scarico																	
83	Carico (C)																		
84		Lavaggio Rigenero																	
85		Lavaggio Scarico																	
86	Pausa				5'		5'		5'		5'		5'						
87	Pausa																		
88		Ventilazione			35'		35'		35'		35'		35'						
89	Carico (C)	Scarico Sc.Resine																	
90	*	Scarico Sc.Resine																	
91	Carico (C)	Scarico Sc.Resine																	
92	*	Scarico Sc.Resine																	
93	Carico (C)	Scarico Sc.Resine																	
94	*	Scarico																	

Countdown

P< attesa vuoto pressostato

P> attesa pieno pressostato

OPZIONE EXTRA DRY: asciugatura tradizionale eseguita alla temperatura di 73°C con 40' di pausa, asc.ventilata alla temperatura di 65°C con 5' di pausa e 35' di ventola, inoltre non viene accettata l'opzione EXTRA DRY se l'opzione ECO è già inserita. L'opzione non è attiva con cicli Rapidi(Classa A 59',Rapido e Ammollo)

LAVASTOVIGLIE - DISHWASHER - LA VEVAISSELLE - GHESCHIRSPUELER - LAVAVAJILLAS

LEGENDA COMPONENTI LAVAGGIO - WASHING COMPONENTS LIST - LISTE COMPOSANTES LAVAGE - WASCHUNG KOMPONENTEN LISTE - LEYENDA COMPONENTES LAVADO

40	-	SENSORE - SENSOR - SENSOR
41	-	SCHEDA TERMOSTATO - ELECTRONIC MODULE - MODULE ELECTRONIQUE - ELEKTRONISCHER MODUL - MODULO ELECTRONICO
AS	-	SISTEMA ACQUA STOP - WATER STOP SYSTEM - SYSTEM EAU STOP - STOP WASSER SYSTEM - SISTEMA AGUA STOP
BL 1	-	BASSETTA DI LINEA - LINE PLATE - PLAQUETTE DE LIGNE - LINIE SOCKEL - PLACA DE LINEA
CA 28	-	CONDENSATORE - CAPACITOR - CONDENSATEUR - KONDENSATOR - CONDENSADOR
CL	-	CONTALITRI - LITER-COUNTER - COMTE-LITRES - LITER-ZAEHLER - CONTALITROS
EB 53	-	ELETTROVALVOLA BRILLANTANTE - RINSER ELECTRICVALVE - ELECTROVANNE PRODUIT DE RINCAGE - KLARSPUELMITTEL ELEKTROVENTIL - ELECTROVALVULA ABRILLANTADOR
EC	-	ELETTROVALVOLA ACQUA CALDA - WARM WATER ELECTRICVALVE - ELECTROVANNE EAU CHAUDE - WARMWASSER ELEKTROVENTIL - ELECTROVALVULA AGUA CALIENTE
ED 113	-	ELETTROVALVOLA DETERSIVO - DETERGENT ELECTRICVALVE - ELECTROVANNE DETERSIF - SPUELMITTEL ELEKTROVENTIL - ELECTROVALVULA DETERGENTE
EF 23	-	ELETTROVALVOLA ACQUA FREDDA - COLD WATER ELECTRIC VALVE - ELECTROVANNE EAU FROIDE - KALTESWASSER ELEKTROVENTIL - ELECTROVALVULA AGUA FRIA
EI	-	ELETTROVALVOLA INTERCETTATRICE - INTERCEPTING ELECTRICVALVE - ELECTROVANNE IINTERCEPTION - SPERR-ELEKTROVENTILL
ER 38	-	ELETTROVALVOLA RIGENERO - REGENERATION SOLENOID-VALVE - ELECTROVANNE REGENERATION - REGENERLERUNGS-ELEKTROVENTIL - ELECTROVALVULA REGENERACION
ES	-	ELETTROVALVOLA SERBATOIO - TANK ELECTRICVALVE - ELECTROVANNE RESERVOIR - ELECTROVENTILL-BEHAELTER - ELECTROVALVULA CUBETA
FA 152	-	FILTRO AUTOPULENTE - SELF-CLEANING FILTER - FILTRE AUTO-NETTOYANT - SELBSTREINIGENDER FILTER - FILTRO AUTOLIMPIANTE
FB	-	BASSA TEMPERATURA - LOW TEMPERATURE - BASSE TEMPERATURE - NIEDRIGE TEMPERATUR - BAJA TEMPERATURA
FK	-	VARIANTE STOCK UK - STOCK UK VARIATION - VARIATION STOCK UK - ANDERUNG STOCK UK - VARIANTE STOCK UK
FN	-	VARIANTE STOCK NORD - STOCK NORD VARIATION - VARIATION STOCK NORD - ANDERUNG STOCK NORD - VARIANTE STOCK NORDICO
FR	-	TRE RISCIAQUI - THREE RINSES - TROI RINCAGES - DREI SPUELUNGEN - TRES ACLARADOS
FT	-	TERMOFUSIBILE - THERMOFUSE - THERMOFUSIBLE - THERMOSICHERUNG - TERMOFUSIBLE
FV	-	VARIANTE 115V/60Hz - 115V/60Hz VARIATION - VARIATION 115V/60Hz - ANDERUNG 115V/60Hz - VARIANTE 115V/60Hz
GS	-	MORSETTO TERRA SPORTELLO - DOOR GROUND CONNECTION - SERRE CABLE DE SOL PORTILLON - Klappe ERDKLEMME - TOMA TIERRA PUERTA
GT	-	MORSETTO GENERALE DI TERRA - GROUND CONNECTION - SERRE-CABLE DE SOL - ERDKLEMME - TOMA GENERAL TIERRA
LA 97	-	SPIA SALE - SALT LAMP - LAMPE SEL - SALT KONTROLL LAMPE - PILOTO SAL
LB 148	-	SPIA BRILLANTANTE - RINSE AID PILOT LAMPE - LAMPE TEMOIN PROD. RINCAGE - KLARSPUEL KONTROLLAMPE - PILOTO ABRILLANTADOR
LN	-	SPIA ASCIUGATURA NATURALE - NATURAL DRYNG PILOT LAMPE - LAMPE SECHAGE NATUREL - NATURAL TROCKNUNG-KONTROLLAMPE - PILOTO SECADO NATURAL
LR 116	-	SPIA CICLO RAPIDO - FAST PROGRAMME PILOT LAMP - LAMPE TEMOIN PROGRAMME RAPID - SCHNELL PROGRAMM KONTROLLAMPE - PILOTO CICLO RAPIDO
LS 16	-	SPIA GENERALE - PILOT LAMP - LAMPE TEMOIN - KONTROLLAMPE - PILOTO MARCHA
ML 20	-	MOTOPOMPA - MOTOR PUMP - MOTORPOMPE - MOTOPUMPE - MOTOBOMBA
MP 24	-	ELETTROPOMPA - ELECTROPUMP - POMPE DE VIDANGE - ELEKTROPUMPE - ELEKTROBOMBA VACJADO
MR 82	-	MOTORE TIMER AUSILIARIO - AUXILARY TIMER MICROMOTOR - MOTEUR TIMER AUXILLAIRE - HILFSLIMER-MOTOR MOTORCITO PROGRAMADOR
MT 10	-	TIMER - TIMER - TIMER - TIMER - PROGRAMADOR
MV	-	VENTOLA DI ASCIUGATURA - DRYING FAN - HELICE ESSORAGE - TROCKEN UNGSFLUEGEL - VENTILADOR DE SECADO
PN 18	-	PRESSOSTATO - LEVEL SWITCH - NIVEAUREGLER - PRESSOSTAT - PRESOSTATO
PS 117	-	PRESSOSTATO DI SICUREZZA - SAFETY PRESSOSTAT - PRESSOSTAT SURETE - SICHERHEIT PRESSOSTAT - PRESOSTATO SEGURIDAD
RA	-	RESISTENZA ASCIUGATURA - DRYING HEATER - RESISTANCE SECHAGE - TROCKNUNG HEIZWIDERSTAND - RESISTENCIA SECADO
RL 21	-	RESISTENZA LAVAGGIO - TUMBLE HEATER - RESISTANCE LAVAGE - WASCHUNG HEIZWIDERSTAND - RESISTENCIA LAVADO
SA 156	-	SUONERIA - RINGER - SONNERIE - LAUTWERK - ALARMA
SC	-	SCHEDA ELETTRONICA - ELECTRONIC MODULE - MODULE ELECTRONIQUE - ELEKTRONISCHER MODUL - MODULO ELECTRONICO
SD 76	-	RITARDATORE DI PARTENZA - START DELAY - RETARDATEUR DE DEPART - START-VERSPAETER - RETARDADOR DE MARCHA
TB	-	TERMOSTATO BASSA TEMPERATURA - LOW TEMPERATURE THERMOSTAT - THERMOSTAT BASSE TEMPERATURE - NIEDRIGE TEMPERATUR THERMOSTAT - TERMOSTATO BAJA TEMPERATURA

LAVASTOVIGLIE - DISHWASHER - LA VEVAISSELLE - GHESCHIRSPUELER - LAVAVAJILLAS

TC 19	-	TERMOSTATO DI CONSENSO 55°C - TIMER FED VIA THERMOSTAT NA.55°C - ALIMENTATION TIMER VIA THERMOSTAT NA 55°C - TIMER SPEISUNG VIA THERMOSTAT NA 55°C - TERMOSTATO DE PASO PROGRAMADOR 55°C
TK	-	TERMOSTATO DI CONSENSO 65°C - TIMER FED VIA THERMOSTAT NA 65°C - ALIMENTATION TIMER VIA THERMOSTAT NA 65°C -TIMER SPEISUNG VIA THERMOSTAT NA 65°C - TERMOSTATO DE PASO PROGRAMADOR 65°C -
TM 54	-	TERMOSTATO DI MASSIMA - SECURITY THERMOSTAT - THERMOSTAT DE SICURITE - SICHERHELTS-THERMOSTAT - TERMOSTATO MAXIMA
TN	-	TERMOSTATO 30°/90° - 30°/90° THERMOSTAT - THERMOSTAT 30°/90° - 30°/90° THERMOSTAT - TERMOSTATO 30°/90°
TR	-	TERMOSTATO REGOLABILE - ADJUSTABLE THERMOSTAT - THERMOSTAT REGABLE - EINSTELLBAR THERMOSTAT - TERMOSTATO REGULABLE
VA 92	-	TASTO RICERCA PROGRAMMI - PROGRAMME SELECTION BUTTON - TOUCHE RECHARGE PROGRAMMES - PROGRAMM-WAHLTASTE . TECLA SELECCION PROGRAMAS
VB	-	TASTO BASSA TEMPERATURA - LOW TEMPERATURE BUTTON - TOUCHE BASSE TEMPERATURE - NIEDRIGE TEMPERATUR TASTE - TECLA BAJA TEMPERATURA
VC 118-	-	TASTO CICLO RAPIDO- FAST PROGRAMME BUTTON - TOUCHE PROGRAMME RAPID - SCHNELLPROGRAMM-TASTE - TECLA CICLO RAPIDO
VD	-	TASTO RITARDATORE DI PARTENZA - START DELAY - START DELAY - START DELAY - RETARDO MARCHA
VE 34	-	TASTO ECONOMICO - SAVE KNOB - TOUCHE ECONOMIQUE - SPAR-TASTO - TECLA ECONOMICO
VF 155-	-	TASTO PRELAVAGGIO FREDDO - COLD PRE-WASHING KNOB - TOUCHE PRE-LAVAGE FROID - KALT PRE-AUSWASCHUNG TASTE - TECLA PRELAVADO FRIO
VG	-	TASTO ALTA TEMPERATURA - HIGH TEMPERATURE BUTTON - TOUCHE HAUTE TEMPERATURE - HOHE TEMPERATUR-TASTE - TECLA TEMPERATURA ALTA
VH	-	TASTO ASCIUGATURA FORZATA - FORCED DRYING BUTTON - TOUCHE SECHAGE FORCE - ERZWUNGENETROCKNUNG TASTE - TECLA SECADO FORZADO
VI	-	TASTO INTENSIVO - INTENSIVE BUTTON - TOUCHE INTENSIF - TIEFE TASTE - TECLA ENERGICO
VL	-	TASTO PLUS - PLUS KEY - TOUCHE PLUS - PLUS TASTE - TECLA PLUS
VM 52	-	MICROINTERRUPTORE DI PORTA - DOOR MICROSWITCH - MICROINTERRUPTEUR PORTE - TUER MIKROSCHALTER - MICRO PUERTA
VN	-	TASTO ASCIUGATURA NATURALE - NATURAL DRYNG BUTTON - TOUCHE SECHAGE NATURAL - NATURALTROCKNUNG-TASTE - TECLA SECADO NATURAL
VO	-	TASTO MEZZO CARICO - HALF LOAD BUTTON - TOUCHE DEMI CHARGE - HALB LADUNG-TASTE - TECLA ½ CARGA
VP 17	-	TASTO MARCIA/ARRESTO - STOP/START KEY - MARCHE/ARRET TOUCHE - EIN/AUS SCHALTER - TECLA MARCHA PARADA
VR	-	TASTO INSERIMENTO DECALCIFICATORE - WATER SOFTNER FUNCTIONING BUTTON - TOUCHE FONCTIONNEMENT ADOUCISSEUR D'EAU - ENTHAERTUNGSANLAGE FUNKTIONIERUNG TASTE - TECLA FUNCIONAMIENTO DESCALCIFICADOR
VS 93	-	TASTO CICLO FORTE - INTENSIVE PROGRAMME BUTTON - TOUCHE PROGRAMME INTENSIF - INTENSIVE PROGRAMM-TASTE - TECLA CICLO ENERGICO
VT	-	TASTO 2 O 3 RISCIAQUI - 2 OR 3 RINSE PUSH BUTTON - TOUCHE 2 O 3 RINCAGE - 2 ODER 3 SPUELUNG TASTE - TECLA 2 O 3 ACLARADOS
VU 94	-	TASTO PROGRAMMA UNIVERSALE - UNIVERSAL PROGRAMME BUTTON - TOUCHE PROGRAMME UNIVERSAL - UNIVERSALPROGRAMM-TASTE - TECLA PROGRAMA UNIVERSAL
VV 95	-	TASTO PROGRAMMA DELICATO - DELICATE PROGRAMME BUTTON - TOUCHE PROGRAMME DELICAT - FEINPROGRAMM-TASTE - TECLA PROGRAMA DELICADO
VY	-	TASTO ECO-DRY - ECO-DRY BUTTON - TOUCHE ECO-DRY – ECO-DRY TASTE – TECLA ECO-DRY
ZR	-	RELE' - RELAY - RELAIS - RELAIS - RELE
ZT	-	TRASFORMATORE - TRANSFORMER - TRANSFORMATEUR - TRANSFORMATOR - TRANSFORMADOR
ZW 27	-	FILTRO ANTIDISTURBO - ANTIJAMMING FILTER RADIO - (RADIO) ELIMINATEUR - ENTSTEERUNGSFILTER - FILTRO ANTIPARASITARIO

TUBI DI CARICO E SCARICO ACQUA DI LUNGHEZZA MAGGIORATA PER LAVASTOVIGLIE PRODOTTE DAL 2009

SU TUTTI I MODELLI E' POSSIBILE SOSTITUIRE IL TUBO DI CARICO E SCARICO ORIGINALI
CON ANALOGHI DI LUNGHEZZA PARI A **2.5 METRI**.

92250141	PROLUNGA PER TUBO DI CARICO (SENZA SICUREZZA)
49022188	TUBO DI CARICO (SENZA SICUREZZA)
41007951	TUBO DI CARICO CON PROTEZIONE TRASPARENTE
91941797	TUBO DI CARICO PER MODELLI DOTATI DI " <u>WATER CONTROL</u> " (SISTEMA DI SICUREZZA ANTI ALLAGAMENTO <u>SOLO SUL TUBO</u>).
41031953	TUBO DI CARICO PER MODELLI DOTATI DI " <u>WATER BLOCK</u> " (SISTEMA DI SICUREZZA ANTI ALLAGAMENTO TOTALE CON DOPPIA ELETTRIVALVOLA SUL TUBO)
41011986	TUBO DI SCARICO SPIRALATO

EXTENDED LENGHT WATER FILL HOSES AND DRAIN HOSES SUITABLE FOR DISHWASHERS FROM THE 2009 RANGE ONWARD

ON ALL MODELS OF DISHWASHER, IT'S POSSIBLE TO REPLACE THE ORIGINAL WATER FILL
HOSE WITH A SPARE ONE **2.5 METERS LONG**.

92250141	EXTENSION FILL HOSE (WITHOUT ANY SAFETY DEVICE).
49022188	SIMPLE WATER FILL HOSE (WITHOUT ANY SAFETY DEVICE)
41007951	WATER FILL HOSE WITH TRANSPARENT PROTECTION
91941797	WATER FILL HOSE SUITABLE FOR APPLIANCES FITTED WITH " <u>WATER CONTROL</u> " (ANTI-FLOOD SAFETY SYSTEM, <u>PROTECTING THE ONLY FILL HOSE</u>).
41031953	WATER FILL HOSE SUITABLE FOR APPLIANCES FITTED WITH " <u>WATER BLOCK</u> " (ANTI-FLOOD SAFETY SYSTEM WITH DOUBLE SOLENOID VALVE ON THE SAME HOSE).
41011986	DRAIN HOSE IN PLASTIC

IMBUTO SALE

FUNNEL

ENTONNOIR

TRICHTER

EMBUDO

art. 91601457

